




 3 membrane semidrauliche, collettori esterni, parti a contatto coi liquidi in materiale anticorrosivo. A richiesta: membrane in desmopan o viton, accumulatore di pressione, protezione PTO, valvola di sicurezza.

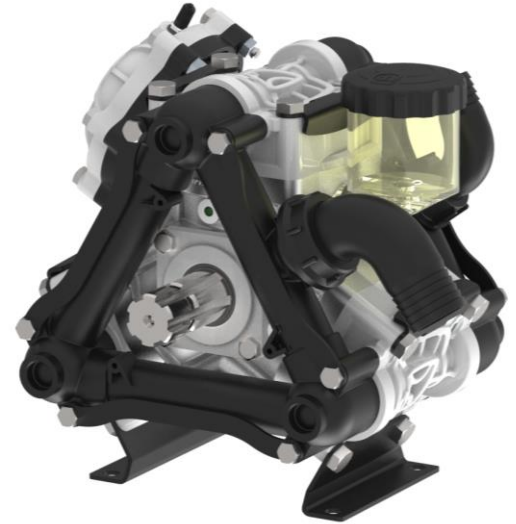
 3 semi-hydraulic membranes, external manifolds, parts in contact with liquids made of anti-corrosive material. Optional: desmopan or viton diaphragms, pressure accumulator, PTO protection, safety valve

 3 membranes semi-hydrauliques, collecteurs externes, pièces en contact avec les liquides en matériau anticorrosion. En option : membranes en desmopan ou en viton, accumulateur de pression, protection de la prise de force, soupape de sécurité.

 3 halbhydraulische Membranen, externe Verteiler, flüssigkeitsberührte Teile aus korrosionsfestem Material. Optional: Membranen aus Desmopan oder Viton, Druckspeicher, Zapfwellenschutz, Sicherheitsventil

 3 membranas semihidráulicas, colectores externos, piezas en contacto con líquidos de material anticorrosivo. Opcional: membranas de desmopan o viton, acumulador de presión, protección de la toma de fuerza, válvula de seguridad.

 3 полугидравлические мембраны, внешние коллекторы, части находящиеся в контакте с жидкостями сделаны из нержавеющей материала. По запросу: диафрагмы из десмопана или витона, аккумулятор давления, защита ВОМ, предохранительный клапан.

NEW

D133 C.A.P.

IMPIEGHI

Diserbo e concimazione liquida

APPLICATIONS

Row-crops spraying, liquid fertilizing

EMPLOIS

Désherbage et engrais liquides

VERWENDUNGEN

Feldspritzgeräte, flüssige Düngung

APLICACIONES

Equipos herbicidas y abono líquido

ИСПОЛЬЗОВАНИЕ

обработка сорняков и жидкое удобрение

	Pressione - Pressure - Pression - Druck - Presión - Давление																
	0 bar / 0 PSI				5 bar / 73 PSI				10 bar / 145 PSI				15 bar / 218 PSI				
	Portata Delivery Débit Foerderleistung Caudal Подача		Potenza Power Puissance Leistung Potencia Мощность		Portata Delivery Débit Foerderleistung Caudal Подача		Potenza Power Puissance Leistung Potencia Мощность		Portata Delivery Débit Foerderleistung Caudal Подача		Potenza Power Puissance Leistung Potencia Мощность		Portata Delivery Débit Foerderleistung Caudal Подача		Potenza Power Puissance Leistung Potencia Мощность		
	RPM	l/min.	US GPM	HP	KW	l/min.	US GPM	HP	KW	l/min.	US GPM	HP	KW	l/min.	US GPM	HP	KW
350	87	23	0.3	0.22	85	22.5	1	0.74	85	22.5	2.4	1.76	85	22.5	3.5	2.57	
400	98	25.9	0.4	0.29	95	25.1	1.2	0.88	95	25.1	2.6	1.91	95	25.1	4	2.94	
450	110	29.1	0.4	0.29	107	28.3	1.5	1.10	107	28.3	2.9	2.13	105	27.7	4.5	3.31	
500	120	31.7	0.5	0.37	118	31.2	1.8	1.32	118	31.2	3.2	2.35	117	30.9	5	3.67	
550	130	34.3	0.5	0.37	128	33.8	2	1.47	128	33.8	3.5	2.57	126	33.3	5.5	4.05	

Giri/1': max 550
Pressione: max 15 bar
Portata: max 130 l/1'
Peso Kg 13
Max disl. Asp.: 3m

Max RPM: 550
Pressure: max 15 bar
Capacity: max 130 l/1'
Weight: Kg 13
Max suction lift: 3m

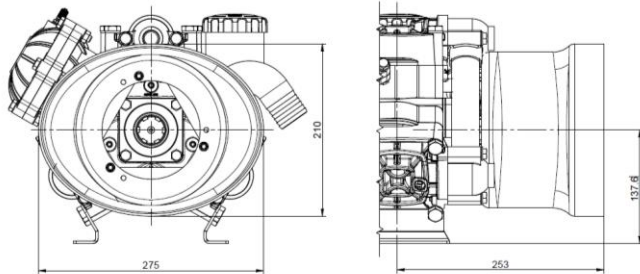
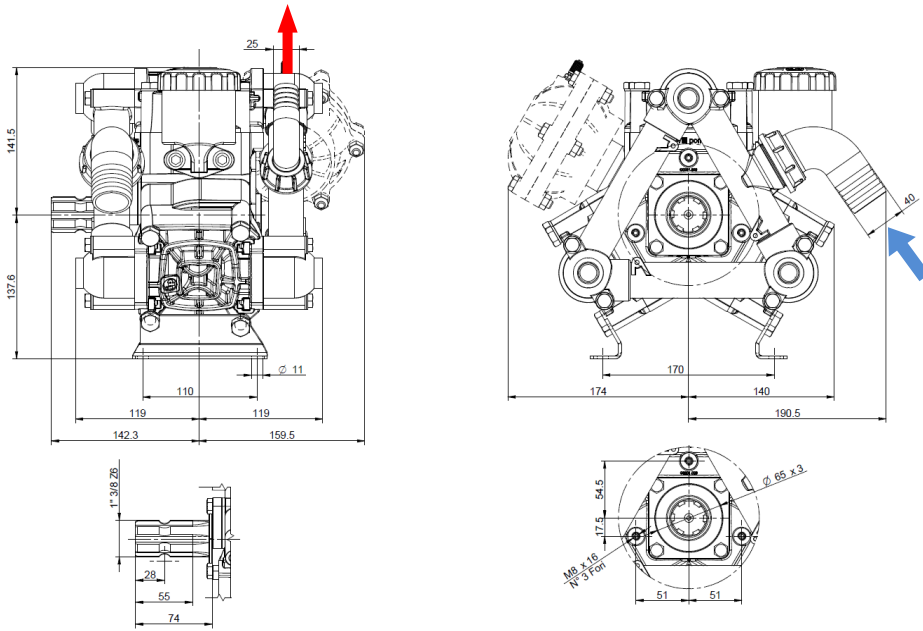
Tours/1': max 550
Pression: max 15 bar
Débit: max 130 l/1'
Poids: Kg 13
Max haut. Asp.: 3m

UmdrPro: max 550
Druck: max 15 bar
Foerderleistung: max 130 l/1'
Gewicht: Kg 13
Max Ansaughöhe: 3m

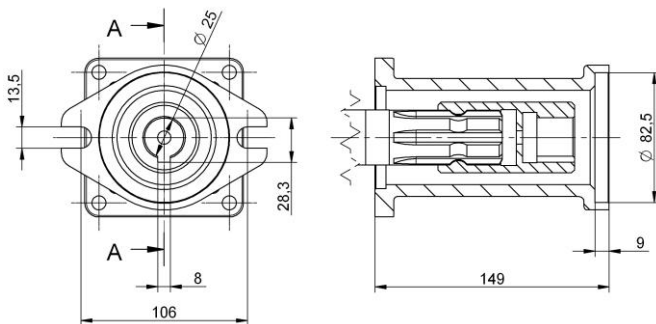
RPM: max 550
Presión: max 15 bar
Caudal: max 130 l/1'
Peso: Kg 13
Max disn. Asp.: 3m

Число оборотов: 550
Давление: 15 бар
Подача: 130 л/Мин
Вес: Кг 13
Макс. Глубина. Всасыв.: 3м

D133 C.A.P.



- Cuffia protezione cardano
- PTO shaft protection shield
- Bol de protection
- Schutzglocke
- Protector cigüeñal
- Защитная муфта кардана



- Kit Flangiatura Mot. Idraulico (solo lato "A")
- Adapter flange kit for hydraulic motor ("A" Only Side)
- Bride pour moteur hydraulique (côté "A" seulement)
- Geflanscht zu Hydromotoren (Nur "A"- Seite)
- Brida para motores hidráulicos (sólo lado "A")
- Набор фланцев для гидравл.мотора (только со стороны A)

COMPONENTI	MATERIALI	COMPONENTS	MATERIALS	COMPOSANTS	MATERIAUX	TEILE	MATERIALEN	COMPONENTES	MATERIALES	КОМПОНЕНТЫ	МАТЕРИАЛЫ
carter	alluminio	pump body	aluminium	carter	aluminium	Gehäuse	Aluminium	cuerpo bomba	aluminio	картер	алюминий
testata	resina rinforzata	manifolds	reinforced resin	claviatures	résine renforcée	Saug - druckkanälen	verstärkt Kunstharz	colectores	resina reforzada	коллекторы	усиленная смола
collettori	resina rinforzata	manifolds	reinforced resin	claviatures	résine renforcée	Saug - druckkanälen	verstärkt Kunstharz	colectores	resina reforzada	коллекторы	усиленная смола
valvola A/M	acciaio inox	check valve	stainless steel	clapet asp. ref.	acier inox	Ventil	rostfreier Stahl	válvula A/M	acero inox	нагнетат. клапан	сталь инокс
cappello valvola	resina sintetica	Valve cage	synthetic resin	cage du clapet	résine synthétique	Ventilkäfig	Kunstharz	cajera válvula	resina sintética	выпускной клапан	синтетическая смола
membrana	gomma nitrilica	pump diaphragm	nitril rubber	membrane	caoutchouc nitrilique	Membrane	Gummi	membrana	gomma nitrilica	мембрана	нитрильная резина
camera aria	gomma nitrilica	dumper diaphragm	Nitril rubber	chambre à air	caoutchouc nitrilique	Windkessel Membran	Gummi	membrana calderín	gomma nitrilica	воздушная камера	нитрильная резина
albero	acciaio cement. e temprato	pump shaft	casehardened steel	vilebrequin	acier cémenté et trempé	Welle	gehärteter Stahl	cigüeñal	acero cement. y templado	вал	жаропрочная сталь

IMOVILLI POMPE SRL

Via Masaccio, 1 – Zona Industriale Mancasale – 42124 Reggio Emilia – Tel. +39 0522 516595 – Fax +39 0522 514735

www.imovillipompe.it - e-mail: service@imovillipompe.it / export@imovillipompe.it