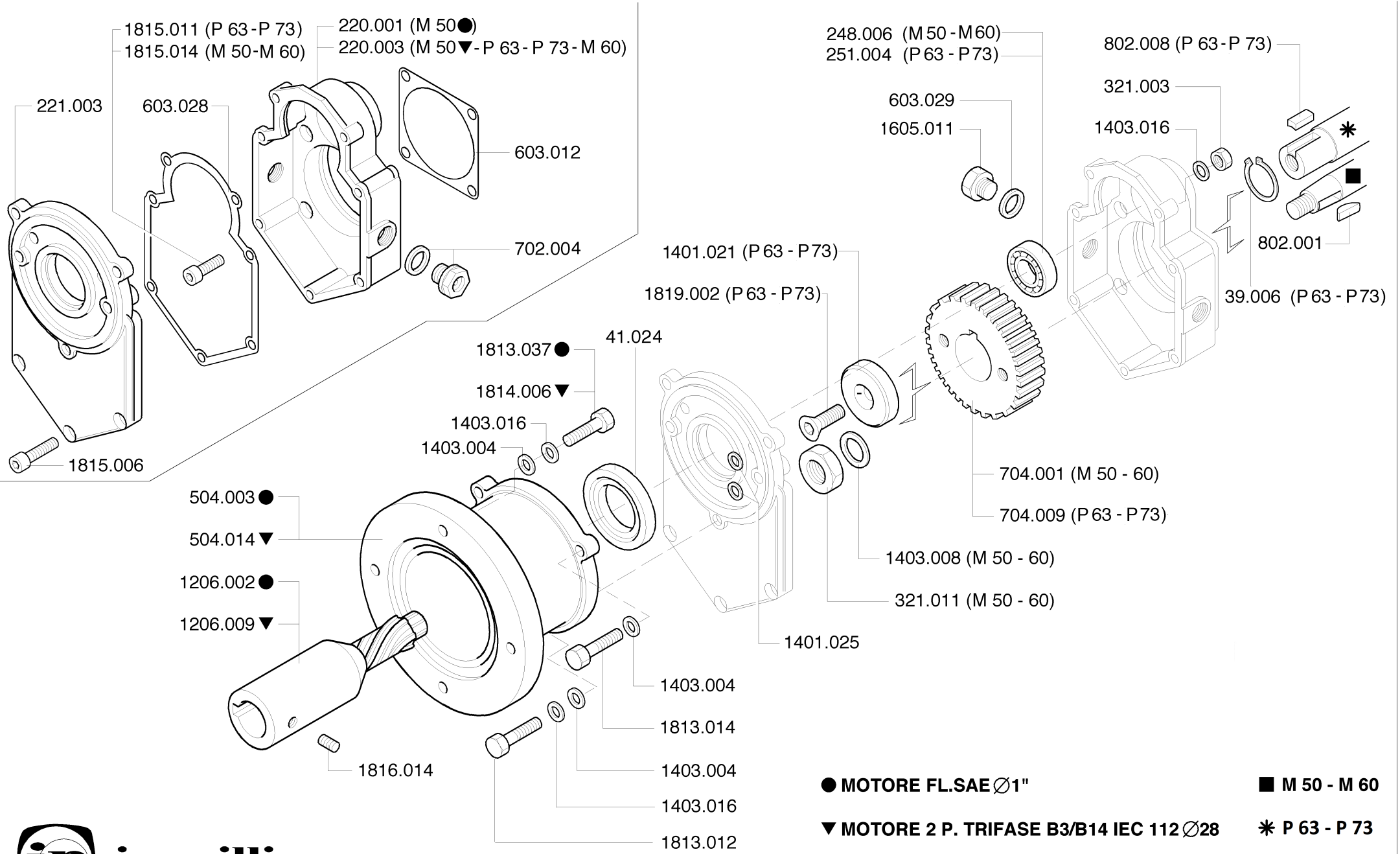


RIDUTTORE BASE / 2021.03

KIT PER APPLICAZIONE A MOTORE / 2021.03



● MOTORE FL.SAE Ø1"

■ M 50 - M 60

▼ MOTORE 2 P. TRIFASE B3/B14 IEC 112 Ø28

* P 63 - P 73

RIDUTTORI M 50 / M 60 / P 63 / P 73

CODICE	DESCRIZIONE	N°PEZZI
RIDUTTORE BASE		TAV. RID. BASE/2021.03
220.001	Carter riduttore verticale	1
220.003	Carter riduttore orizzontale	1
221.003	Coperchio carter riduttore	1
603.012	Guarn. coperchio cuscinetto	1
603.028	Guarn. carter riduttore	1
702.004	Indicatore livello olio Ø 3/8" AL	1
1815.006	Vite TCEI M6 x 22 - 8.8 UNI 5931	7
1815.011	Vite TCEI M8 x 20 - 8.8 UNI 5931 - P 63	4
1815.014	Vite TCEI M8 x 30 - 8.8 UNI 5931 - M 50 / 60	4

CODICE	DESCRIZIONE	N°PEZZI
KIT APPLICAZIONE A MOTORE		TAV. KIT APP. A MOTORE/2021.03
39.006	Anello arresto seeger Ø 35 E - P 63	1
41.024	Anello radiale Ø 45 x 60 x 7	1
248.006	Cuscinetto a sfere 6202	1
251.004	Cuscinetto a rulli cilindrici NJ 202 EC	1
321.003	Dado es. M 8 - UNI 5587	2
321.011	Dado es. 16 x 1,5 - H 8 CH.22	1
504.003	Flangia accoppiamento SAE	1
504.014	Flangia accoppiamento B 14	1
603.029	Guarn. Ø 22 x 16,5 x 2	1
704.001	Ingranaggio Z 49 M 50 / 60	1
704.009	Ingranaggio Z 49 P 63	1
802.001	Linguetta 16 x 6,5 x 4 UNI 6606 - M 50 / 60	1
802.008	Linguetta 10 x 8 x 20 - P 63	1
1206.002	Pignone Z 8 albero Ø 1"	1
1206.009	Pignone Z 9 albero Ø 28	1
1401.021	Rondella ferma ingranaggio - P 63	1
1401.025	Rondella Ø 6,2 x 10 AL	2
1403.004	Rondella Bis. Ø 8 - UNI 1750	7
1403.008	Rondella Bis. Ø 16 - UNI 1750 - M 50 / 60	1
1403.016	Rondella schnorr Ø 8 - DIN 6798J	7
1605.011	Tappo TCEI Ø 3/8"	1
1813.012	Vite TE M8 x 22 - 8.8 UNI 5739	1
1813.014	Vite TE M8 x 30 - 8.8 UNI 5739	2
1813.037	Vite TE 5/16 - 24 UNF 1"1/4	4
1814.006	Vite TE M8 x 35 - 8.8 UNI 5737	4
1816.014	Vite STEI M6 x 10 - 8.8 UNI 5923	1
1819.002	Vite TSPEI M10 x 30 - UNI 5933 - P 63	1