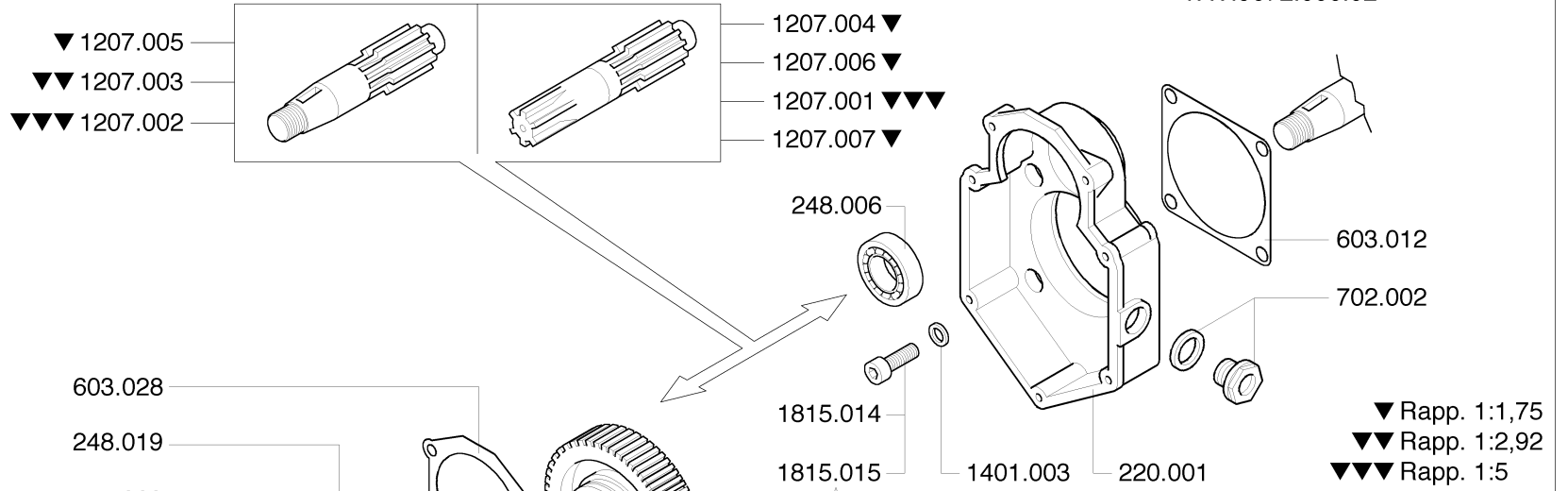


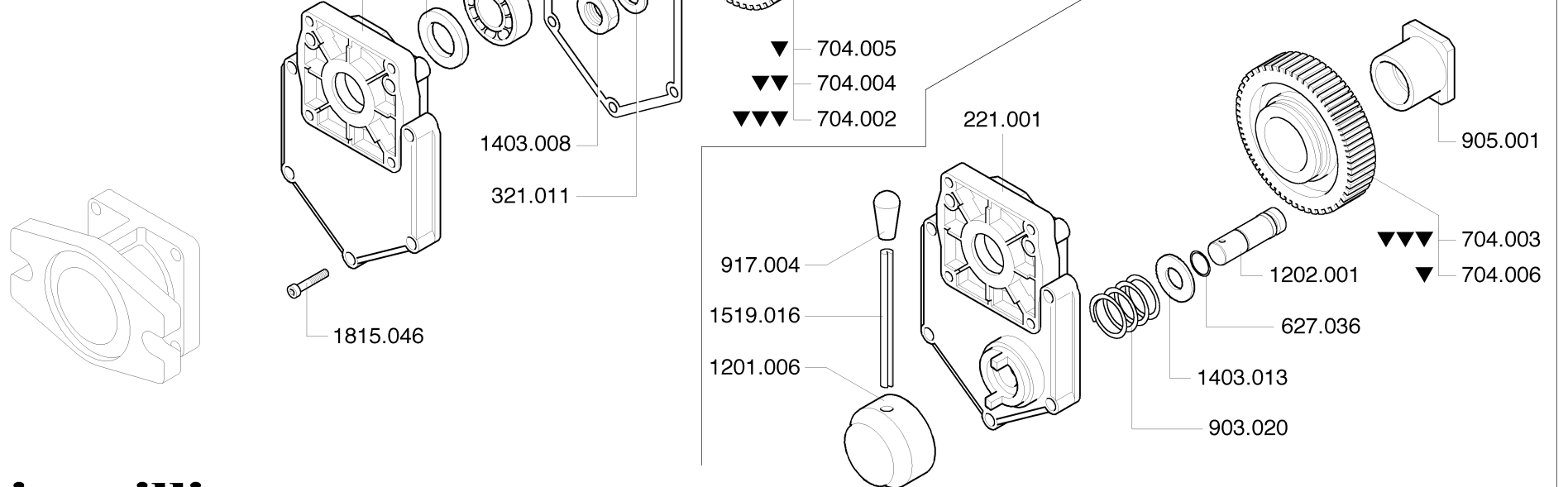
Versione senza disinnesto R.2

TAV.9072.000.02



Versione con disinnesto R.D.2

TAV.9066.000.01



imovilli pompe

RIDUTTORI (R 2 / RD 2) MINI - M 25 - M 29 - M 30 - M 35 - M 50 - M 60

RIDUTTORI R 2 / R.D.2 MINI / M 25 / M 29 / M 30 / M 35 / M 50 / M 60
TAV. 9066.000.01 - 9072.000.02

CODICE	DESCRIZIONE	N°PEZZI
RIDUTTORE R 2 (SENZA DISINNESTO)		TAV. 9072.000.02
41.003	Anello radiale Ø 20 x 35 x 7	1
220.001	Carter riduttore	1
221.002	Coperchio carter R.2	1
248.006	Cuscinetto a sfere 6202	1
248.019	Cuscinetto a sfere 6204	1
321.011	Dado es. 16 x 1,5 H 8 CH.22	1
603.012	Guarn. coperchio cuscinetto	1
603.028	Guarn. carter riduttore	1
702.002	Indicatore livello olio Ø 3/8"	1
704.002	Ingranaggio Z 45	1
704.004	Ingranaggio Z 41	1
704.005	Ingranaggio Z 35	1
1207.001	Pignone calettato Z 9	1
1207.002	Pignone conico Z 9	1
1207.003	Pignone conico Z 14	1
1207.004	Pignone calettato Z 20 - L = 126	1
1207.005	Pignone conico Z 20	1
1207.006	Pignone calettato Z 20 - L = 177	1
1207.007	Pignone calettato Z 20 - L = 102	1
1401.003	Rondella Ø 8 x 12 x 1,5 AL	4
1403.008	Rondella Bis. Ø 16 - UNI 1750	1
1815.014	Vite TCEI M8 x 30 - 8.8 UNI 5931 - MINI>M35	4
1815.015	Vite TCEI M8 x 35 - 8.8 UNI 5931 - M 50-60	4
1815.046	Vite TCEI M6 x 30 - 8.8 UNI 5931	7

CODICE	DESCRIZIONE	N°PEZZI
RIDUTTORE R D 2 (CON DISINNESTO)		TAV. 9066.000.01
221.001	Coperchio carter R.D.2	1
627.036	Guarn. OR 14102	1
704.003	Ingranaggio Z 45 - R.D.2	1
704.006	Ingranaggio Z 35 - R.D.2	1
903.020	Molla richiamo perno	1
905.001	Mozzo porta ingranaggio	1
917.004	Manopola Ø 6 - R.D.2	1
1201.006	Protezione leva R.D.2	1
1202.001	Perno per leva R.D.2	1
1403.013	Rondella Bis. Ø 17 - UNI 6592	1
1519.016	Spina el. Ø 6 x 100 - DIN 1481	1