




 4 membrane semidrauliche, collettori esterni, comando disponibile solo a distanza, parti a contatto coi liquidi in materiale anticorrosivo.

 4 diaphragms semi-hydraulic, external manifolds, control assembly remote only, all wetted parts are in corrosion resistant materials.

 4 membranes semi-hydrauliques, collecteurs à l'extérieur du carter. Groupe de commande seulement à distance. Parties en contact avec le liquide en matériel anticorrosif.

 Pumpe in Sternbauweise mit 4 Kolbenmembranen, halbhydraulisch gestützt. Aussen, liegende Saugdruckkanäle und für Fernbedienungsarmatur vorgesehen. Flüssigkeitsführende Teile aus rostbeständigem Material.

 4 membranas semi-hidráulicas, colectores externos, partes en contacto con líquidos en material anticorrosión. Mando a distancia.

 4 полугидравлические мембраны, внешние коллекторы, регуляторы возможны только на расстоянии, части находящиеся в контакте с жидкостями сделаны из нержавеющей материала.



# D 194

**IMPIEGHI**  
Diserbo e concimazione liquida

**APPLICATIONS**  
Row-crops spraying, liquid fertilizing

**EMPLOIS**  
Désherbage et engrais liquides

**VERWENDUNGEN**  
Feldspritzgeräte, flüssige Düngung

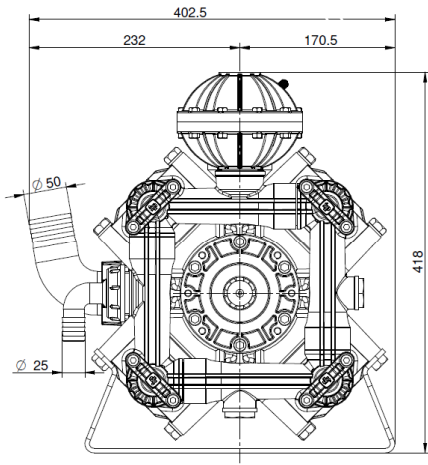
**APLICACIONES**  
Equipos herbicidas y abono líquido

**ИСПОЛЬЗОВАНИЕ**  
Насосы для Полевых Опрыскивателей

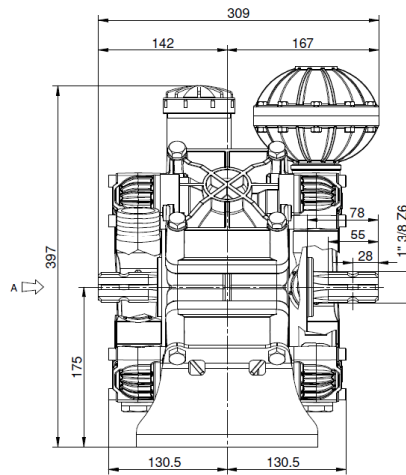
	Pressione - Pressure - Pression - Druck - Presión - Давление																				
	0 bar / 0 PSI				5 bar / 73 PSI				10 bar / 145 PSI				15 bar / 218 PSI				20 bar / 290 PSI				
	Portata Delivery Débit Foerderleistung Caudal Поддача		Potenza Power Puissance Leistung Potencia Мощность		Portata Delivery Débit Foerderleistung Caudal Поддача		Potenza Power Puissance Leistung Potencia Мощность		Portata Delivery Débit Foerderleistung Caudal Поддача		Potenza Power Puissance Leistung Potencia Мощность		Portata Delivery Débit Foerderleistung Caudal Поддача		Potenza Power Puissance Leistung Potencia Мощность		Portata Delivery Débit Foerderleistung Caudal Поддача		Potenza Power Puissance Leistung Potencia Мощность		
	RPM	l/min.	US GPM	HP	KW	l/min.	US GPM	HP	KW	l/min.	US GPM	HP	KW	l/min.	US GPM	HP	KW	l/min.	US GPM	HP	KW
<b>350</b>	125	33.0	-	-	-	122	32.2	1.6	1.2	121	32.0	3.3	2.4	120	31.7	5.0	3.7	120	31.7	6.7	4.9
<b>400</b>	142	37.5	-	-	-	138	36.5	1.8	1.35	137	36.2	3.7	2.7	136	35.9	5.5	4.1	136	35.9	7.3	5.4
<b>450</b>	159	42.0	-	-	-	154	40.7	2.0	1.5	153	40.4	4.1	3.0	152	40.2	6.4	4.7	152	40.2	8.3	6.1
<b>500</b>	176	46.5	-	-	-	169	44.6	2.2	1.65	168	44.4	4.5	3.3	168	44.4	6.9	5.1	167	44.1	9.1	6.7
<b>550</b>	192	50.7	-	-	-	184	48.6	2.4	1.8	183	48.3	4.9	3.6	183	48.3	7.6	5.6	182	48.1	10.1	7.4

					
Giri/1': max 550 Pressione: max 20 bar Portata: max 192 l/1' Peso Kg 30,2 Max disl. Asp.: 3m	Max RPM: 550 Pressure: max 20 bar Capacity: max 192 l/1' Weight: Kg 30,2 Max suction lift: 3m	Tours/1': max 550 Pression: max 20 bar Débit: max 192 l/1' Poids: Kg 30,2 Max haut. Asp.: 3m	UmdrPro: max 550 Druck: max 20 bar Foerderleistung: max 192 l/1' Gewicht: Kg 30,2 Max Ansaughöhe: 3m	RPM: max 550 Presión: max 20 bar Caudal: max 192 l/1' Peso: Kg 30,2 Max disn. Asp.: 3m	Число оборотов: 550 Давление: 20 бар Поддача: 192 л/Мин Вес: Кг 30,2 Макс. Глубина. Всосыв.: 3м

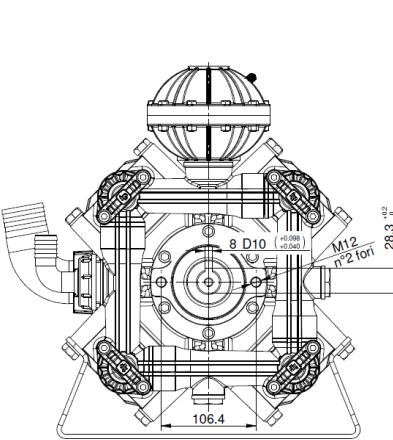
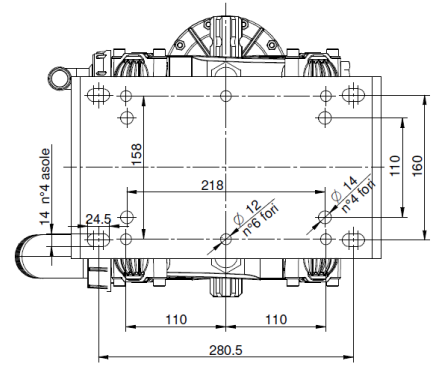
# D 194



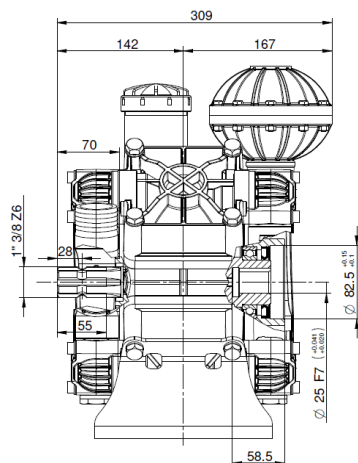
Albero cardano passante M 1"3/8 – M 1"3/8  
Through shaft M 1"3/8 – M 1"3/8  
Arbre traversant cannelé mâle 1"3/8



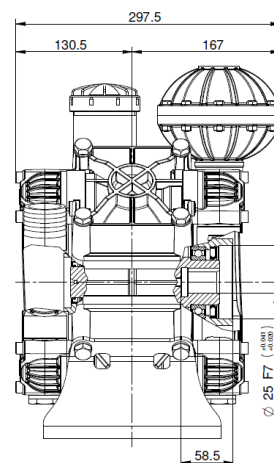
Durchgehender Gelenkwellenstummel 1"3/8 – 6 beiderseits  
Eje pasante estriado M 1"3/8 – M 1"3/8  
Проходящий вал кардана M 1"3/8 – M 1"3/8



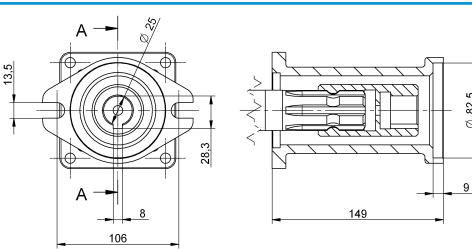
Albero passante M 1"3/8 – F Ø25  
Through shaft M 1"3/8 – F Ø25  
Arbre traversant cannelé mâle 1"3/8 – femelle Ø25



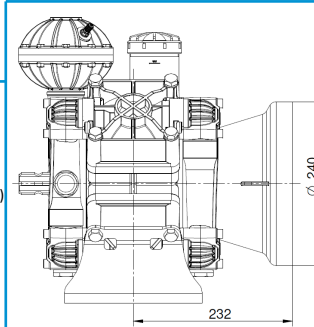
Durchgangswelle Kardan 1"3/8 - Innendurchmesser 25  
Eje pasante estriado M 1"3/8 – F Ø25  
Проходящий вал: карданный M 1"3/8 – F Ø25



Albero femmina Ø25  
Shaft F Ø25  
Arbre femelle Ø25  
Innenwelldurchmesser 25  
Eje hembra Ø25  
Внутренний вал Ø25



Kit Flangiatura Mot. Idraulico (solo lato "A")  
Adapter flange kit for hydraulic motor ("A" Only Side)  
Bride pour moteur hydraulique (côté "A" seulement)  
Geflanscht zu Hydromotoren (Nur "A"- Seite)  
Brida para motores hidráulicos (sólo lado "A")  
Набор фланцев для гидравл. мотора (только со стороны A)



Cuffia protezione cardano  
PTO shaft protection shield  
Bol de protection  
Schutzglocke  
Protector cigüeñal  
Защитная муфта кардана

COMPONENTI	MATERIALI	COMPONENTS	MATERIALS	COMPOSANTS	MATERIAUX	TEILE	MATERIALEN	COMPONENTES	MATERIALES	КОМПОНЕНТЫ	МАТЕРИАЛЫ
carter	alluminio	pump body	aluminium	carter	aluminium	Gehäuse	Aluminium	cuerpo bomba	aluminio	картер	алюминий
testata	alluminio cataforesi	pump head	aluminium e-coated	culasse	aluminium cataphorèse	Zylinderkopf	Aluminium Kataphorese	culata	aluminio cataforesis	головка	алюм. с покр катафорези
collettori	resina rinforzata	manifolds	reinforced resin	claviatures	résine renforcée	Saug - druckkanälen	verstärkt Kunstharz	colectores	resina reforzada	коллекторы	усиленная смола
valvola A/M	acciaio inox	check valve	stainless steel	clapet asp. ref.	acier inox	Ventil	rostfreier Stahl	válvula A/M	acero inox	нагнетат. клапан	сталь инокс
cappello valvola	resina sintetica	check valve	synthetic resin	clapet asp. ref.	résine synthétique	Ventilkäfig	Kunstharz	cajera válvula	resina sintética	выпускной клапан	синтетическая смола
membrana	gomma nitrilica	pump diaphragm	nitril rubber	membrane	caoutchouc nitrilique	Membran	Gummi	membrana	gomma nitrilica	мембрана	нитрильная резина
camera aria	gomma nitrilica	dumper diaphragm	Nitril rubber	chambre à air	caoutchouc nitrilique	Windkessel Membran	Gummi	membrana calderín	gomma nitrilica	воздушная камера	нитрильная резина
albero	acciaio cement. e temprato	pump shaft	casehardened steel	vilebrequin	acier cémenté et trempé	Welle	gehärteter Stahl	cigüeñal	acero cement. y templado	вал	жаропрочная сталь

IMOVILLI POMPE SRL

Via Masaccio, 1 – Zona Industriale Mancasale – 42124 Reggio Emilia – Tel. +39 0522 516595 – Fax +39 0522 514735

[www.imovillipompe.it](http://www.imovillipompe.it) - e-mail: [service@imovillipompe.it](mailto:service@imovillipompe.it)